

**ГРАФИЧЕСКОЕ ОПИСАНИЕ**  
**местоположения границ населенных пунктов, территориальных**  
**зон, особо охраняемых природных территорий, зон с особыми**  
**условиями использования территории**

**Зона специального назначения**

(наименование объекта, местоположение границ которого описано (далее - объект))

**Раздел 1**

<b>Сведения об объекте</b>		
<b>№ п/п</b>	<b>Характеристики объекта</b>	<b>Описание характеристик</b>
<b>1</b>	<b>2</b>	<b>3</b>
1	Местоположение объекта	Республика Мордовия, м.р-н Атюрьевский, с/п Стрельниковское
2	Площадь объекта ± величина погрешности определения площади ( $P \pm \Delta P$ )	—
3	Иные характеристики объекта	<p>Вид объекта реестра границ: Территориальная зона</p> <p>Виды разрешенного использования земельных участков, расположенных в территориальной зоне:</p> <p>Основной вид разрешенного использования: Ритуальная деятельность</p> <p>Вспомогательные виды: Служебные гаражи</p> <p>Основной вид разрешенного использования: Религиозное использование</p> <p>Вспомогательные виды: Служебные гаражи</p> <p>Предельные размеры участков: максимальный = 100 000,00 минимальный = 300,00</p> <p>Условно разрешенный вид разрешенного использования:</p> <p>Коммунальное обслуживание</p> <p>Вспомогательные виды: Служебные гаражи</p> <p>Предельные размеры участков: максимальный = 5 000,00 минимальный = 30,00</p> <p>Условно разрешенный вид разрешенного использования: Магазины</p> <p>Вспомогательные виды: Служебные гаражи</p>

**Раздел 2**

**Сведения о местоположении границ объекта**

**1. Система координат** МСК-13, зона 1

**2. Сведения о характерных точках границ объекта**

Обозначение характерных точек границ	Координаты, м		Метод определения координат характерной точки	Средняя квадратическая погрешность положения характерной точки (Mt), м	Описание обозначения точки на местности (при наличии)
	X	Y			
1	2	3	4	5	6
CH(1)					
1	420 609,61	1 167 366,60	Картометрический метод	1,00	—
2	420 672,67	1 167 272,85	Картометрический метод	1,00	—
3	420 614,28	1 167 224,48	Картометрический метод	1,00	—
4	420 604,94	1 167 216,47	Картометрический метод	1,00	—
5	420 600,61	1 167 223,14	Картометрический метод	1,00	—
6	420 531,88	1 167 307,88	Картометрический метод	1,00	—
7	420 564,24	1 167 334,91	Картометрический метод	1,00	—
8	420 601,27	1 167 360,93	Картометрический метод	1,00	—
1	420 609,61	1 167 366,60	Картометрический метод	1,00	—
CH(2)					
9	419 507,21	1 167 671,94	Картометрический метод	1,00	—
10	419 566,03	1 167 653,25	Картометрический метод	1,00	—
11	419 541,41	1 167 545,23	Картометрический метод	1,00	—
12	419 396,96	1 167 554,49	Картометрический метод	1,00	—
13	419 416,88	1 167 623,08	Картометрический метод	1,00	—
14	419 425,75	1 167 619,66	Картометрический метод	1,00	—
9	419 507,21	1 167 671,94	Картометрический метод	1,00	—
CH(3)					
15	417 384,52	1 167 889,74	Картометрический метод	1,00	—
16	417 446,30	1 167 793,98	Картометрический метод	1,00	—
17	417 288,42	1 167 780,97	Картометрический метод	1,00	—
18	417 189,01	1 167 730,92	Картометрический метод	1,00	—
19	417 010,18	1 167 713,57	Картометрический метод	1,00	—
20	417 023,95	1 167 872,08	Картометрический метод	1,00	—
21	417 257,95	1 167 884,59	Картометрический метод	1,00	—
15	417 384,52	1 167 889,74	Картометрический метод	1,00	—
CH(4)					
22	415 469,72	1 165 249,13	Картометрический метод	1,00	—
23	415 472,19	1 165 144,42	Картометрический метод	1,00	—
24	415 462,81	1 165 134,05	Картометрический метод	1,00	—
25	415 379,34	1 165 120,47	Картометрический метод	1,00	—
26	415 362,55	1 165 234,56	Картометрический метод	1,00	—
22	415 469,72	1 165 249,13	Картометрический метод	1,00	—
CH(5)					
27	418 335,32	1 164 139,10	Картометрический метод	1,00	—
28	418 448,87	1 164 086,00	Картометрический метод	1,00	—
29	418 508,41	1 164 062,88	Картометрический метод	1,00	—
30	418 409,41	1 163 995,90	Картометрический метод	1,00	—
31	418 352,96	1 163 984,58	Картометрический метод	1,00	—
32	418 284,83	1 164 013,74	Картометрический метод	1,00	—
33	418 294,19	1 164 041,02	Картометрический метод	1,00	—
27	418 335,32	1 164 139,10	Картометрический метод	1,00	—
<b>3. Сведения о характерных точках части (частей) границы объекта</b>					
1	2	3	4	5	6
—	—	—	—	—	—

## Раздел 3

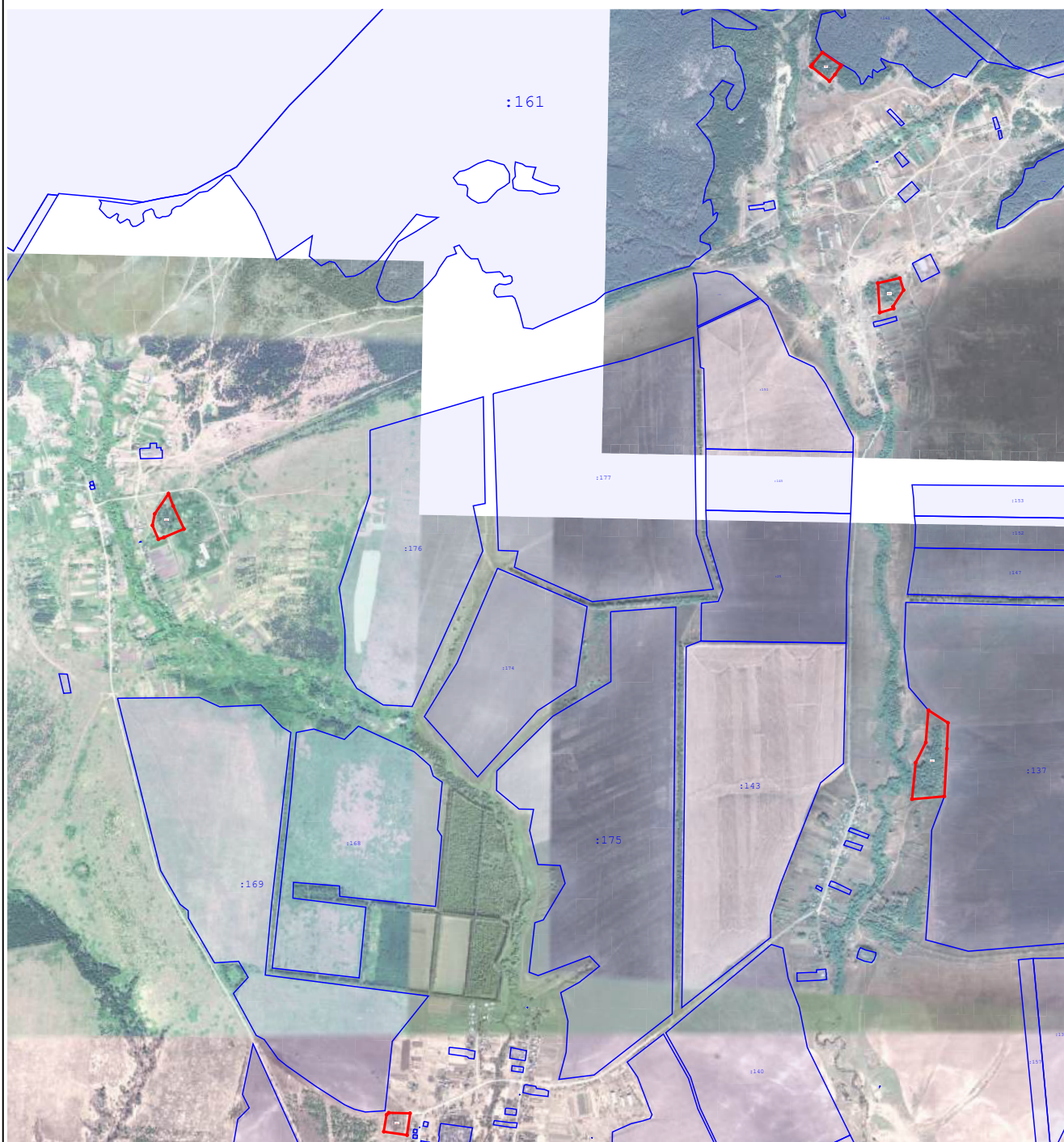
**Сведения о местоположении измененных (уточненных) границ объекта**

1. Система координат МСК-13, зона 1

## 2. Сведения о характерных точках границ объекта




Обозначение характерных точек границы	Существующие координаты, м		Измененные (уточненные) координаты, м		Метод определения координат характерной точки	Средняя квадратическая погрешность положения характерной точки (Mt), м	Описание обозначения точки на местности (при наличии)
	X	Y	X	Y			
1	2	3	4	5	6	7	8
—	—	—	—	—	—	—	—
3. Сведения о характерных точках части (частей) границы объекта							
1	2	3	4	5	6	7	8
—	—	—	—	—	—	—	—

**Раздел 4**  
**План границ объекта**



**Масштаб 1:30 000**

**Используемые условные знаки и обозначения:**

-  - вновь образованная часть границы, сведения о которой достаточны для определения ее местоположения
-  - характерная точка границы
-  - существующая часть границы, имеющиеся в ЕГРН сведения о которой достаточны для определения ее местоположения

Подпись \_\_\_\_\_ Дата « \_\_\_\_\_ » \_\_\_\_\_ 20 \_\_\_\_ г.

Место для оттиска печати (при наличии) лица, составившего описание местоположения границ объекта

## ТЕКСТОВОЕ ОПИСАНИЕ

местоположения границ населенных пунктов, территориальных зон

Прохождение границы		Описание прохождения границы
от точки	до точки	
1	2	3
—	—	—